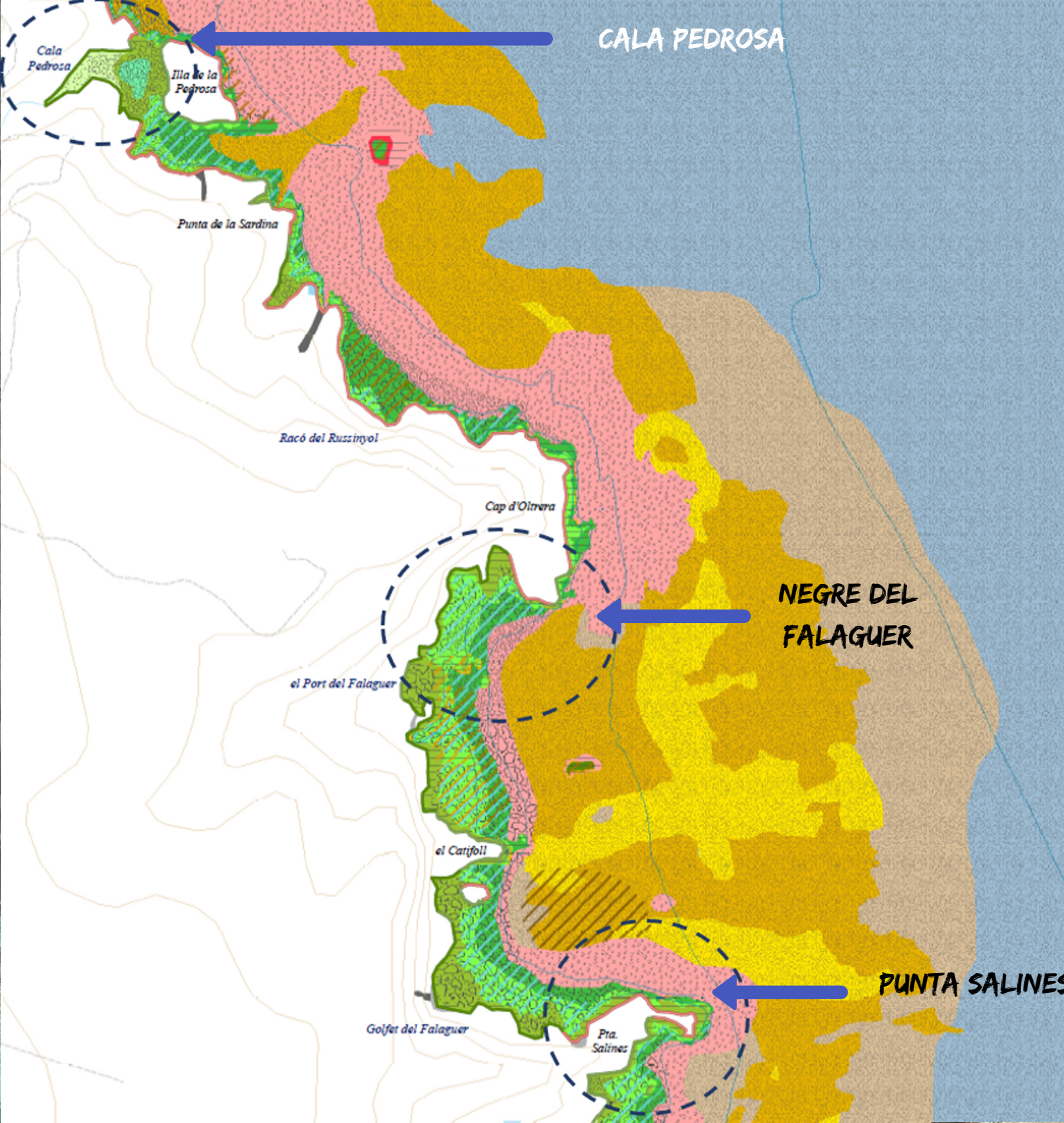


ACTUALITZACIÓ DELS HÀBITATS MARINS DEL PARC NATURAL DEL MONTGRÍ



11.2211+	Fons detrítics costaners.
11.2223+	Sorres fines ben calibrades, infralitorals.
11.2226+	Sorres grosses i graves fines infralitorals afectades per corrents de fons.
11.2414+	Fons infralitorals rocosos, calms, sense algues fucals.
11.2412+	Fons infralitorals rocosos, batuts per l'onatge i ben il·luminats, sense <i>Cystoseira</i> .
11.2416+	Fons infralitorals rocosos, calms i mitjanament il·luminats, sense algues fucals.
11.2421+	Fons circalitorals rocosos no concrecionats, dominats per algues, sense <i>Cystoseira</i> .
11.34	Alguers de <i>Posidonia oceanica</i> , mediterranis.
11.2511+	Coral·ligen sense gorgònies, circalitoral.





Objectiu:

Actualitzar les dades d'hàbitats del Parc Natural del Montgrí.

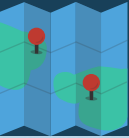
Implicar els clients del centre al coneixement en profunditat de la zona.



Localització:

Activitat a tres cales del Parc Natural del Montgrí: Punta Salines, Negre del Falaguer i la Illa Pedrosa.

S'aniran ampliant els punts d'observació segons l'evolució del projecte.



PRESENTACIÓ



El sistema de classificació d'hàbitats més utilitzat a la Unió Europea és el que es basa en el projecte CORINE Biotopes Manual of the European Community (CBM).

A Catalunya, la Universitat de Barcelona ha adaptat el territori català a la classificació de CBM, creant així el Manual dels Hàbitats del Litoral de Catalunya (LHC).

El 2010 es va fer l'estudi dels hàbitats del Parc Natural del Montgrí, però degut al canvi de les condicions de les aigües al llarg d'aquests últims 10 anys, els hàbitats poden haver canviat.



PROCEDIMENT



1. Classe explicativa per la identificació dels diferents hàbitats.
2. Presa de dades a mar mitjançant càmeres.
3. Recopilació de les gravacions a la Web del centre amb Dades: Lloc i profunditat.



CIÈNCIA CIUTADANA

1. Obtenció de la titulació del curs.
2. S'inclouran els participants a una llista d'observadors.
3. Informació i resultats anualment.